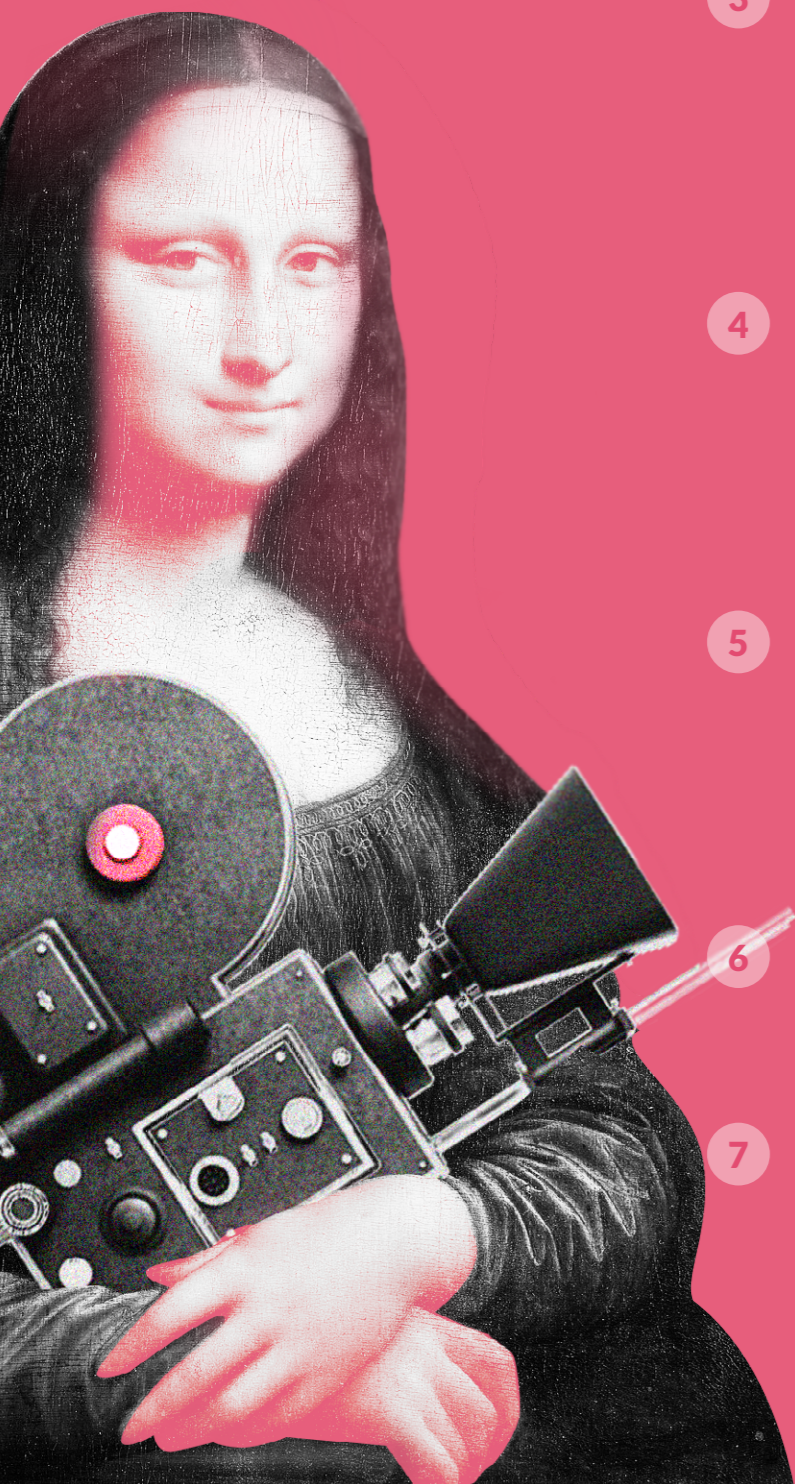


# NA CZYM POLEGA UCZESTNICTWO W PROGRAMIE „SZKOŁA TWÓRCZYCH PRAKTYK”?

- 1 Program „Szkoła twórczych praktyk” to pomysł na wykorzystanie dzieł sztuki i kultury oraz projektów społeczno-artystycznych do tego, by rozbudzać u młodych ludzi refleksję nad zastaną rzeczywistością, krytyczny odbiór docierających do nich przekazów medialnych, postawę twórczości oraz zaangażowanie społeczne.
- 2 Bazą do pracy z uczniami i uczennicami jest darmowa platforma z filmami krótkometrażowymi, które dotyczą tematów ważnych w życiu dzieci i młodzieży oraz wspierają rozwój ich kompetencji społeczno-emocjonalnych.
- 3 Dostęp do platformy filmowej otrzymują wszystkie osoby, które zapisały się do programu. Nie wymaga to dodatkowej rejestracji. Platforma znajduje się na stronie z kursami CEO – [www.kursy.ceo.org.pl](http://www.kursy.ceo.org.pl).
- 4 Filmy przeznaczone są wyłącznie do prowadzenia zajęć w szkole. Prosimy o nie wyświetlanie filmów w innych miejscach i do innych celów – naraża to nas i Państwa na prawne konsekwencje.
- 5 Platforma zawiera filmy, ale także bogaty zasób materiałów pomocniczych. W zestawie znajdą Państwo scenariusze lekcji, prezentacje multimedialne oraz teksty eksperckie, które pozwalają lepiej przygotować się do zajęć.
- 6 Forma uczestnictwa w programie zależy od wybranej podczas rejestracji wersji – podstawowej lub rozszerzonej.
- 7 Niezależnie od wybranej wersji zachęcamy do udziału w dodatkowych wydarzeniach: webinarach, spotkaniach, warsztatach. Będziemy o nich informować w bieżącej komunikacji.

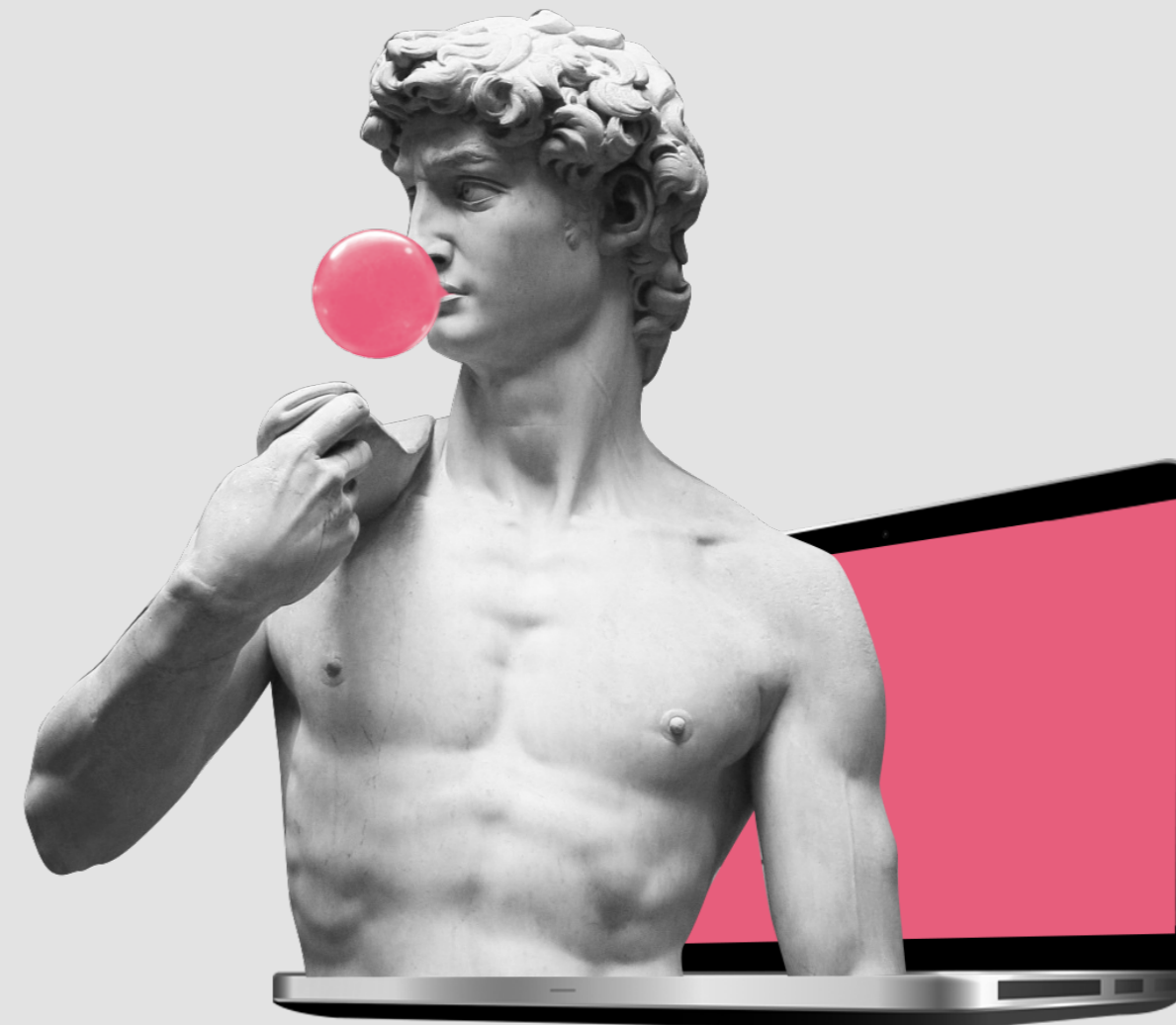
## wersja podstawowa

- 8 W przypadku tej wersji realizacja programu polega na prowadzeniu zajęć lekcyjnych w oparciu o filmy krótkometrażowe dostępne na platformie filmowej.
- 9 Oferujemy dwie kolekcje filmowe do pracy na lekcjach: „Shortcut – małe historie, wielkie sprawy” oraz „Dobre łączy”. Mają Państwo dostęp do obu kolekcji.
- 10 Kolekcja „Shortcut” pozwala na rozmowę o ważnych społecznych tematach i może być wykorzystywana na zajęciach wychowawczych i takich przedmiotach jak język polski, historia, etyka, WOS, edukacja dla bezpieczeństwa, zajęcia artystyczne.
- 11 Kolekcja „Dobre łączy” jest dedykowana rozwojowi kompetencji społeczno-emocjonalnych, a także bezpieczeństwu dzieci i młodzieży w Internecie. Jest przeznaczona do pracy w ramach edukacji wczesnoszkolnej, lekcji informatyki, zajęć wychowawczych i profilaktycznych oraz zajęć w świetlicy czy bibliotece szkolnej. Filmy z kolekcji można również wykorzystać podczas spotkań z rodzicami.
- 12 W celu otrzymania zaświadczenia z realizacji tej wersji programu należy do 11.06.2023 r. przesłać jedną relację z zajęć zrealizowanych na podstawie materiałów dostępnych na platformie. Relacje należy składać wyłącznie za pomocą formularza dostępnego na platformie filmowej.
- 13 Przez cały rok szkolny w newsletterze i profilu „Otwieraj na kulturę z CEO” na Facebooku przedstawiane na profilu będą tematy i filmy miesiąca. Jest to odpowiedź rytmu korzystania z zasobów. Całoroczna rozpiska proponowanych tematów i filmów znajduje się w harmonogramie programu.



## wersja rozszerzona

- 14 W tej wersji poza dostępem do platformy filmowej uczestniczą Państwo w całorocznym kursie on-line edukacji kulturowej.
- 15 Kurs jest dostępny w tym samym serwisie, co platforma filmowa – [www.kursy.ceo.org.pl](http://www.kursy.ceo.org.pl) – i nie wymaga dodatkowej rejestracji.
- 16 W trakcie zapisów do programu wybrali Państwo ścieżkę kursu – filmową lub historyczną. Ścieżki różnią się treściami merytorycznymi oraz projektem społeczno-artystycznym do zrealizowania z uczniami i uczennicami.
- 17 Kurs ma pięć modułów merytorycznych. Dwa pierwsze moduły są identyczne dla obu ścieżek. Działania projektowe rozpoczynają się wraz z modułem trzecim. Szczegółowy harmonogram publikowania kolejnych modułów znajdą Państwo w informacjach wstępnych kursu.
- 18 Wzbogaceniem dla treści kursu oraz okazją do podzielenia się refleksjami i własnym doświadczeniem będą spotkania z ekspertami i ekspertkami po każdym module.



- 19 Grupy realizujące projekt społeczno-artystyczny mają szansę otrzymać dodatkowe wsparcie w postaci pięciu godzinnych spotkań mentoringowych on-line. Mentoring zostanie przyznany grupom, które przedstawią najciekawsze założenia projektu w terminie wyznaczonym na kursie.
- 20 Projekty społeczno-artystyczne powinny być realizowane w partnerstwie z podmiotem zewnętrznym – instytucją publiczną, organizacją pozarządową, artystą itp.
- 21 Ukończony projekt społeczno-artystyczny należy przestać do 11.06.2023 r. Po ukończeniu projektu wszyscy uczniowie i uczennice oraz opiekunowie zaangażowani w jego realizację otrzymają dyplomy.
- 22 Aby otrzymać zaświadczenie ukończenia kursu, należy aktywnie w nim uczestniczyć.



Program „Szkoła twórczych praktyk” jest dofinansowany z programu Unii Europejskiej Erasmus+, programu Google.org Impact Challenge, a także ze środków Ministra Kultury i Dziedzictwa Narodowego pochodzących z Funduszu Promocji Kultury oraz Ambasady USA w Polsce.



Google.org

